

LEGENDA VÝZTUŽE

- 01 Ø8, 6150, dl.2650, ks 14
- 02 Ø8, 6150, dl.2210, ks 14
- 03 ROZDĚLOVACÍ VÝZTUŽ Ø8, 6210-235, dl.360, ks 28
- 04 ROZDĚLOVACÍ VÝZTUŽ Ø8, 6210-235, dl.510, ks 28
- 05 SPRÁHOVACÍ TRN Ø10, 6200, dl.400, ks 40
- 06 SPRÁHOVACÍ TRN Ø16, 6400, dl.400, ks 74
- 07 STĚNOVÁ SPONA Ø6, 2ks/m², dl.500, ks 16
- 08 Ø12, dl.1650, ks 2
- 09 Ø16, 6150, dl.2920, ks 12
- 10 Ø16, 6150, dl.1670, ks 6
- 11 Ø16, 6150, dl.520, ks 6
- 12 Ø16, 6100, dl.3500, ks 25
- 13 Ø16, 6100, dl.2250, ks 6
- 14 TRMINEK Ø16, 6100, dl.860, ks 6
- 15 Ø8, 6200, dl.640, ks 26
- 16 Ø8, 6230-260, dl.800, ks 27
- 17 Ø8, 6230, dl.700, ks 5
- 18 Ø8, 6150, dl.3060, ks 6
- 19 Ø8, 6150, dl.2600, ks 6
- DZ1 DISTANČNÍ ŽEBŘÍČEK h=160mm, dl.2000, 6500=2m/m², ks 7

LEGENDA SÍTÍ KARI

- S1 síť KARI KY49, 8/100 - 8/100, 2000x3000

LEGENDA:

- STÁVAJÍCÍ KONSTRUKCE
- NOVÝ STAV

Výkaz žebírkové oceli

číslo položky	Ø	délka [mm]	počet ks	CELKEM DÉLKA (m)					
				OCEL B500B (R)					
				Ø 6	Ø 8	Ø 10	Ø 12	Ø 16	h 16cm
01	8	2650	14		37,10				
02	8	2210	14		30,94				
03	8	360	28		10,08				
04	8	510	28		14,28				
05	10	400	40			16,00			
06	16	400	74					29,60	
07	6	500	16	8,00					
08	12	1650	2				3,30		
09	16	2920	12					35,04	
10	16	1670	6					10,02	
11	16	520	6					3,12	
12	16	3500	25					87,50	
13	16	2250	6					13,50	
14	16	860	6					5,16	
15	8	640	26		16,64				
16	8	800	27		21,60				
17	8	700	5		3,50				
18	8	3060	6		18,36				
19	8	2600	6		15,60				
DZ1	h 16cm	2000	7						14,00
CELKEM				[m]	8,00	168,10	16,00	3,30	183,94
HMOTNOST 1bm				[kg/m]	0,222	0,395	0,617	0,888	1,578
HMOTNOST DLE Ø				[kg]	1,8	66,4	9,9	2,9	290,3
HMOTNOST CELKEM				[kg]	376,2				

DZ Distanční žebříček

Výkaz výztužných sítí

číslo položky		OCEL B500	
označení typu		KY 49	-
průměr drátu/ rozteč		8/100/100	
šířka/ délka		2000/3000	
celková plocha		[m²]	19,2
kusy			4
HMOTNOST 1ks		[kg/ks]	47,40
HMOTNOST DLE POLOŽKY		[kg]	189,60
HMOTNOST CELKEM		[kg]	189,6

BETON:

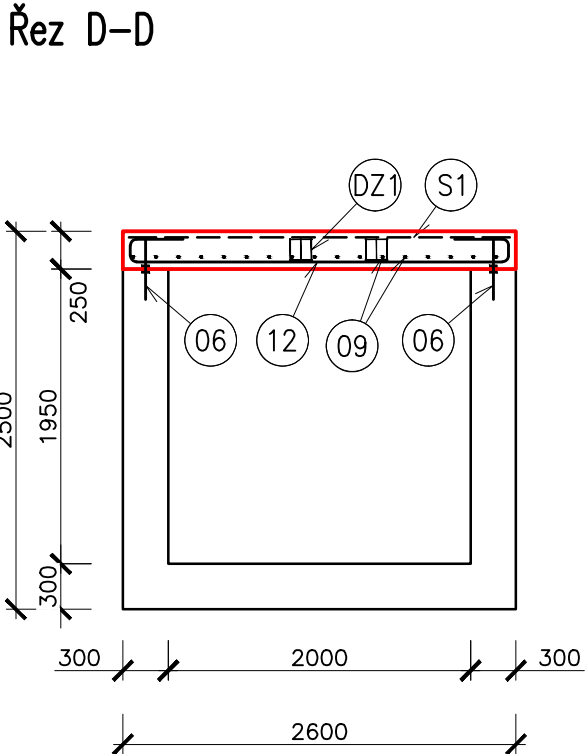
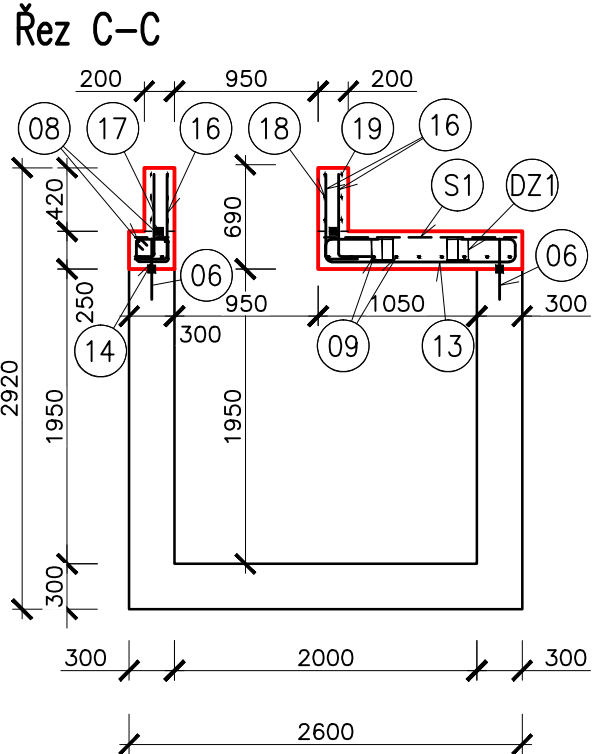
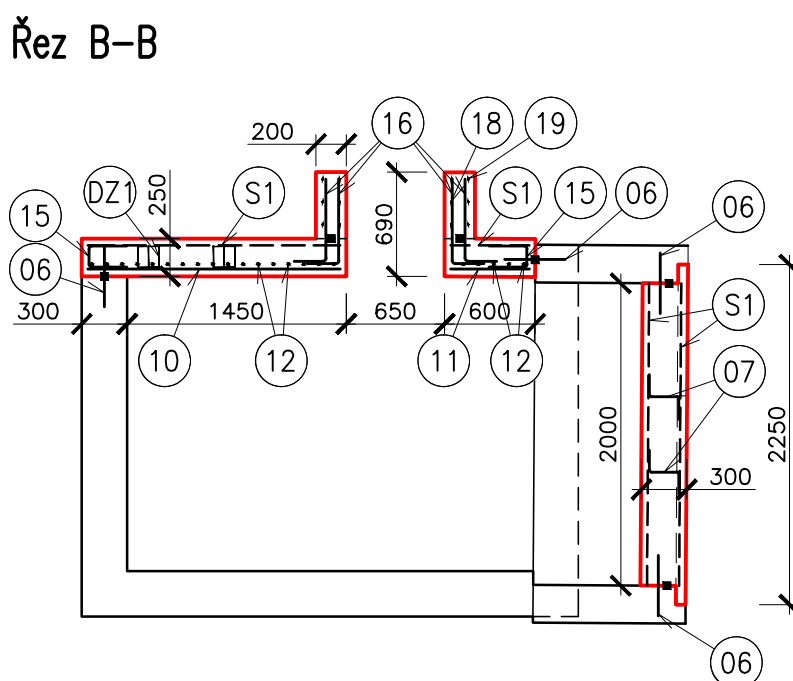
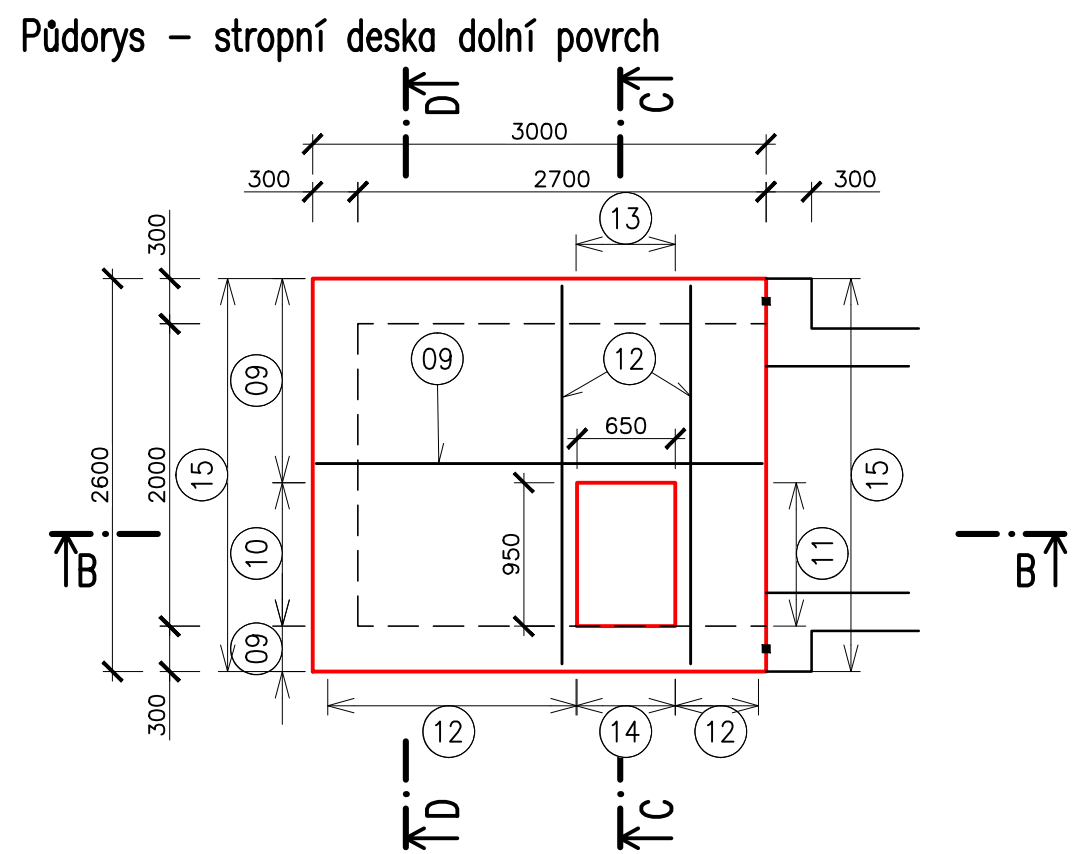
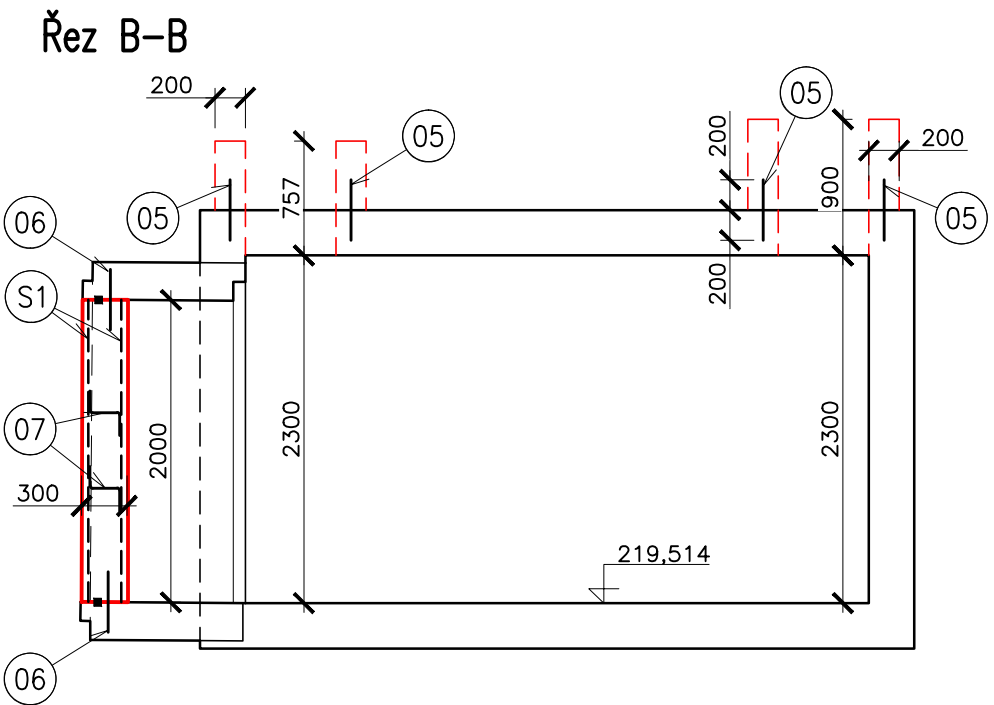
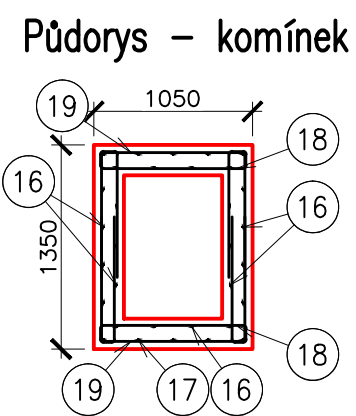
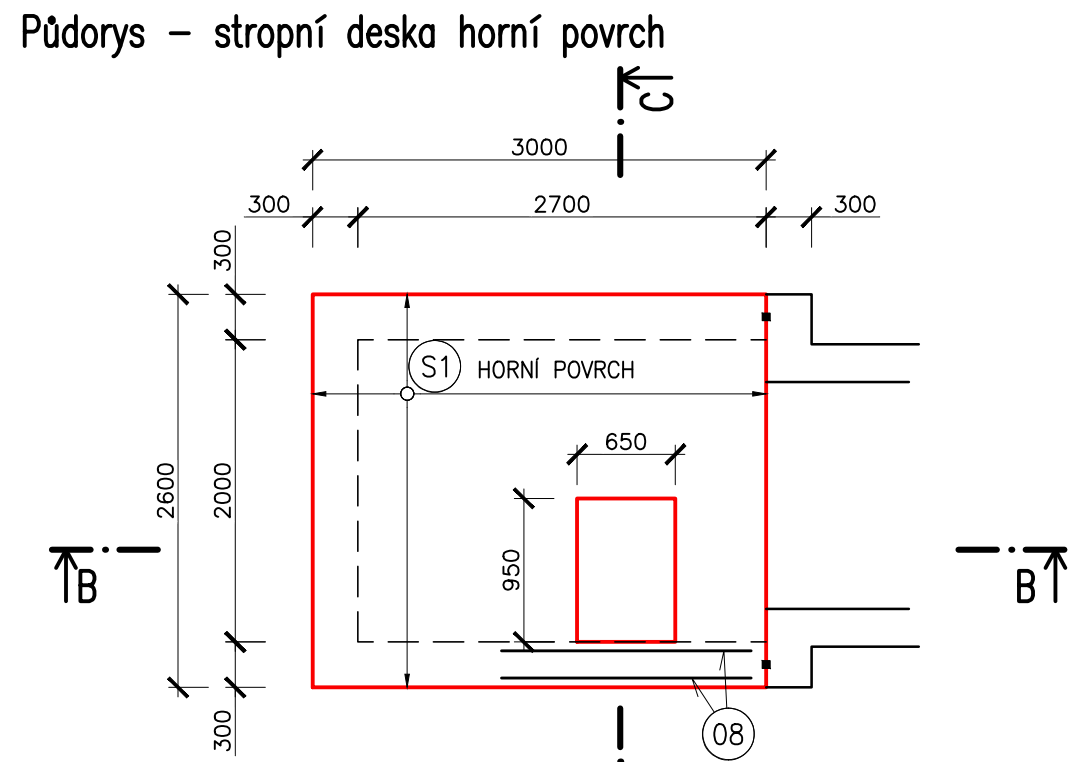
C30/37 XA3, XF4, CIO,2 - Dmax 22 - S3
- Všechny betony budou provedeny v kvalitě pohledového betonu PB2 dle TP03 ČBS.

OCEL: B500B

- krytí hlavní výztuže ze strany exteriéru 40mm
- krytí hlavní výztuže ze strany interiéru 40mm
- kótováno na osu výztuže
- přesah sítí přes dvě oka

POZNÁMKY:

- Nedílnou součástí výkresu je technická zpráva a statický výpočet.
- Schéma vyztužení nenahrazuje podrobné dílenské výkresy, které budou vypracovány v souladu s platným zněním ČSN 1992-1-1, zejména s ohledem na konstrukční zásady.
- Kari sítě upravit do požadovaných rozměrů na stavbě, přesah sítí přes dvě oka.
- Délku jednotlivých prutů upravit upálením při montáži, dle skutečného tvaru bednění.
- Do všech pracovních spár bude vložen těsnící bobtnavý pás, vodotěsnost do 5 bar.
- V místě prostupu výztuž upálit a vykryt příložkami.
- Pracovní spáry ošetřit spojovacím můstkem na bázi cementu.
- Při ukládání betonu je třeba dbát na řádné vibrování a ošetřování betonu.



ZPRACOVATEL ŘEŠENÉ ČÁSTI PD:		Ruská 43, 70300 Ostrava Tel.: 596 693 720 E-mail: projekt2010@projekt2010.cz www.projekt2010.cz
PROJEKT 2010		

REVIZE Č.	DATUM	POPIS ZMĚNY	ČÍSLO SOUPRAVY	
ODPOVĚDNÝ PROJEKTANT ZAKÁZKY			ING. MICHAL KROUPA	
ODPOVĚDNÝ PROJEKTANT SO, PS			ING. TOMÁŠ KUZNÍK	
NAVRHL, VYPRACOVAL			ING. JANA F. LUKAŠÁKOVÁ	
KRESLIL, PSAL			ING. JANA F. LUKAŠÁKOVÁ	
Kontroloval			ING. TOMÁŠ KUZNÍK	
KRAJ	MORAVSKOSLEZSKÝ	OBEČ	OSTRAVA	STUPEŇ DSP+PDPs
INVESTOR	DOPRAVNÍ PODNIK OSTRAVA A.S.			DATUM 08/2023
AKCE	PD - MODERNIZACE TT NA UL. 28. ŘÍJNA V ÚSEKU NÁMĚSTÍ REPUBLIKY - UL. VÝSTAVNÍ			MĚŘÍTKO 8x A4
				FORMÁT 1:50
				ZAK. ČÍSLO 21087
				ČÁST DOKUMENTACE D.2.1.3
OBJEKT			SO 662.1 Stavební úpravy kolektorů	
NÁZEV			VÝKRES TVARU A VÝZTUŽE	
			ČÍSLO PŘÍLOHY 7	